



Gymnase FRESNEL - Rue Rémont à Porchefontaine

Mail : gymvolontaire-versailles.com

Tel. 06 18 73 22 68



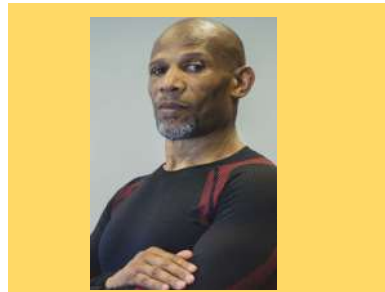
NOS ÉDUCATEURS SPORTIFS

ISABELLE



Renforcement musculaire
Body sculpt
Pilates
Gym d'entretien
Cuisses Taille Abdos Fessiers
Membre du Bureau référent :
Isabelle

RICHARD



Gym d'entretien
Danse du monde
Gym séniors
Etirements
Membre du Bureau référent :
François
Violaine

ADÈLE



Danse en ligne / Country
acti gym séniors
Gym d'entretien
Activ. Phys. Adaptée
Membre du Bureau référent :
Brigitte
Danielle

INA



Port de Bras
Gym tonic
Membre du Bureau référent :
Annabelle

SIMON



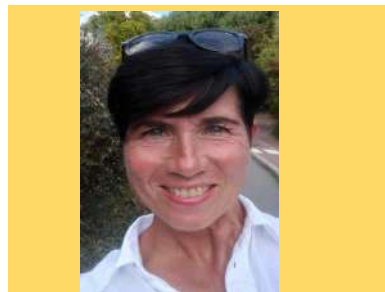
Renforcement musculaire
Pilates
Gym tonic / STEP
Stretching / Relaxation
Membre du Bureau référent :
Dominique
Marie-Dominique

CÉLINE



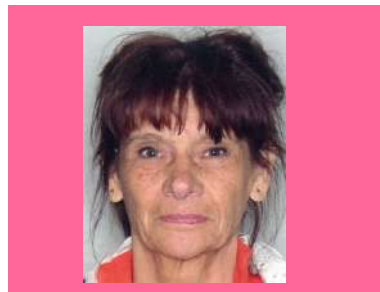
Qi gong
Membre du Bureau référent :
Isabelle
Brigitte

ANDRÉA



Gym tonic
Gym d'entretien
Stretching
Membre du Bureau référent :
Brigitte

JULIE



Barre au sol
stretching
Membre du Bureau référent :
Isabelle
Brigitte

GRÉGORY



Marche nordique
Membre du Bureau référent :
Hélène
Francis
Evelyne

THÉO



Cardio training
Gym tonic
Membre du Bureau référent :
Isabelle
Brigitte



Facebook : [GYM volontaire – 2SBE de Porchefontaine](https://www.facebook.com/gymvolontaire-2sbe)



Instagram : [gv2sbe](https://www.instagram.com/gv2sbe)